

Moderne Treppenhausbeleuchtungen im Vergleich

Was kostet eine energieeffiziente Treppenhausbeleuchtung auf dem heutigen Stand der Technik? Wir haben die gängigsten Lösungen für Treppenhausbeleuchtungen anhand messbarer Faktoren verglichen und Erstaunliches festgestellt.



Intelligente Leuchten TRIVALITE: State of the art in Verkehrszonen und Büros

Da staunt Herr Villiger

Bei einem Geschäftstermin staunt Herr Villiger nicht schlecht, dass die Leuchten im 1. OG und im 1. UG automatisch hoch dimmen, sobald er das Treppenhaus betritt. Stockwerk für Stockwerk steigt seine Begeisterung über die Treppenhausbeleuchtung, die ihm das Gefühl von Komfort und Sicherheit vermittelt. Gleichzeitig erkennt er den energieeinsparenden Nutzen von LED-Leuchten, die nur die Bereiche erhellen, wo Licht gebraucht wird.

Kurz darauf beauftragt er einen Installateur für den Neubau seines neuen Mehrfamilienhausprojektes, eine ähnliche Treppenhausbeleuchtung zu realisieren. Neben dem Kostenfaktor ist ihm wichtig, dass der Aufwand in der Ausführung und im Unterhalt möglichst gering bleibt. Aufgrund dieser Bedürfnisse offeriert der Elektro-Installateur eine Lösung mit TRIVALITE von Swisslux. Dem Bauherren gefällt, dass im Gegensatz zu anderen Lichtmanagementsystemen keine Spezialisten für die Inbetriebnahme und den Unterhalt nötig sind.



Lösungsvarianten im Vergleich

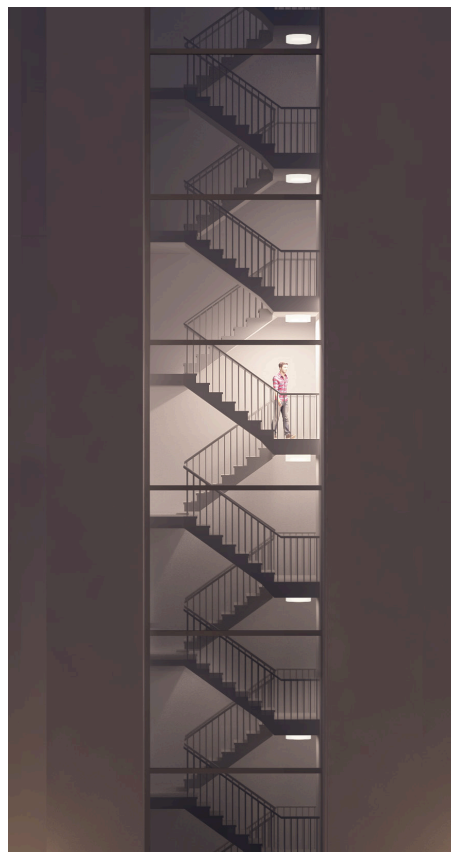
Wir vergleichen Beleuchtungsvarianten für den Neubau eines Mehrfamilienhauses mit 6 Etagen. Pro Stockwerk ist eine Leuchte geplant.

Die ersten beiden Optionen im Vergleich bieten beschränkte Steuerungsfunktionen und schalten das gesamte Treppenhaus als eine Lichtgruppe. Varianten mit erweitertem Funktionsumfang schalten einzelne Lichtgruppen und bieten zusätzliche Dienste wie die Schwarmfunktion.

Im Vergleich der Investitionskosten schlägt die Grundinstallation in allen Varianten ähnlich zu buche. Je nach Option fällt der Kostenanteil der Steuerung oder der Leuchte höher oder tiefer aus. Die aktuell gängigste Lösung mit Bewegungsmeldern gilt im Vergleich als Massstab. Diese Kosten werden als 100% dargestellt.

Die Servicefreundlichkeit ist abhängig von der Anzahl der einzelnen Komponenten und dem Aufwand, der bei einer allfälligen Fehlersuche betrieben werden muss. Massgeblich ist auch, ob zusätzliche Spezialisten für die Inbetriebnahme und Programmierung erforderlich sind. Ähnliches gilt bei der Installations- und Planungsfreundlichkeit. Wo beispielsweise bei der TRIVALITE Leuchte lediglich die Leuchte geplant und installiert werden muss, benötigt eine KNX-Installation deutlich mehr Aufwand.

Der Vergleich zeigt, dass bei der Wahl der richtigen Beleuchtungssteuerung eine gute Bedürfnisabklärung wichtig ist. Eine Lösung mit zeitgemässer und optimaler Funktionalität muss nicht teuer sein, sondern kann mit den TRIVALITE Leuchten von Swisslux sogar günstiger ausfallen.



Vergleich

	Investitionskosten	Funktion Lichtsteuerung	Service- freundlichkeit	Installations- und Planungsfreundlichkeit
Bewegungsmelder Pro Stockwerk ein Bewegungsmelder. Eine Lichtgruppe für das ganze Treppenhaus.	100%	■ ■ ■ □ □	■ ■ ■ □ □	■ ■ ■ ■ □
TRIVALITE Leuchte Intelligente Leuchte mit integriertem Lichtmanagement für anwesenheits- und tageslichtabhängige Steuerung.	90%	■ ■ ■ ■ ■	■ ■ ■ ■ ■	■ ■ ■ ■ ■
Taster-Minuterie Pro Stockwerk zwei Taster. Eine Minuterie in der Unterverteilung.	112%	■ □ □ □ □	■ ■ ■ ■ □	■ ■ ■ ■ □
Bussteuerung ähnlich KNX Pro Etage ein Präsenzmelder. Zentrale Aktorik.	170%	■ ■ ■ ■ ■	■ □ □ □ □	■ □ □ □ □

Erläuterungen zur Kostenkalkulation:

Die einzelnen Preiskalkulationen basieren auf VSEI NPK 2016 Daten. Somit sind in allen Berechnungsbeispielen die Materialkosten, die Arbeit und sämtliche Gemeinkosten enthalten. Es wurde ein typisches Treppenhaus mit je einer Steuerungsart komplett durchkalkuliert. Dabei wurden die Draht-Rohrlängen und das restliche Einlegematerial für jede Steuerungsart gleich übernommen. Bei den Steuerungsarten Taster-Minuterie, KNX und Bewegungsmelder wurde eine Leuchte mit ähnlichen lichttechnischen Eigenschaften wie die TRIVALITE Leuchte mit in die Berechnung einbezogen. Für detaillierte Angaben zur Kalkulation der einzelnen Steuerungsarten kontaktieren Sie bitte die Swisslux AG.